



# Bedrijvenbijeenkomst Zuid- Hollandse Eilanden en Havengebied

Welkom!



# Gebiedsopgave

Elionne Smit, MT-lid en portefeuillehouder Zuid-Holland Bereikbaar

# Introductie Zuid-Holland Bereikbaar



- Bundel de krachten om **hinder te beperken**
- Bieden van betrouwbare **informatie** en stimuleren duurzame **gedragsverandering**
- **Gebiedsgericht en doelgroepgericht** werken en communiceren

# Zo gaan we te werk

Met programmeren, verkeers- en mobiliteitsmanagement en communicatie reguleren we verkeerstromen en adviseren we over duurzame mobiliteitskeuzen. Ook wordt er op een duurzame manier gewerkt aan minder hinder met als doel: een betere doorstroming op de (spoor)wegen in de provincie Zuid-Holland.

A4

A20

A27

N44

Haringvlietbrug

Spijkenisserbrug

Heinenoordtunnel

Van Brienoordbrug

Werkgeversaankpak Westland

DuMo

Hofplein

KTM A15

Roseknoop

Giessenbrug

Kunstwerk 58

Beneluxtunnel

Brug over de Noord



Dit zijn een aantal van onze grootste projecten.

## Basisaanbod



### Wat doen we voor de hele provincie?

- **Programmering** proces om alle infragerelateerde werkzaamheden en activiteiten (lange, middellange als korte termijn) zo goed mogelijk af te stemmen.
- **Regionaal verkeersmanagement:** RegioDesk, omleidingsroutes/scenario's en verkeersadvisering.
- **Beheer & regie** online communicatieplatforms ZH-breed
- **Beheer uniforme werkwijze** mobiliteitsmanagement, zoals tools logistiek & werkgeversbenadering
- **Monitoring, databeheer & evaluatie**
- **Logistiek makelaars** adviseren logistieke partijen over slimme en duurzame mobiliteitsoplossingen
- **Communicatie** via onze eigen platforms en campagne
- **Relatiebeheer & stakeholdermanagement**
- **Eerste aanspreekpunt** systeem Melvin voor wegbeheerders in ZH faciliteren/ondersteunen

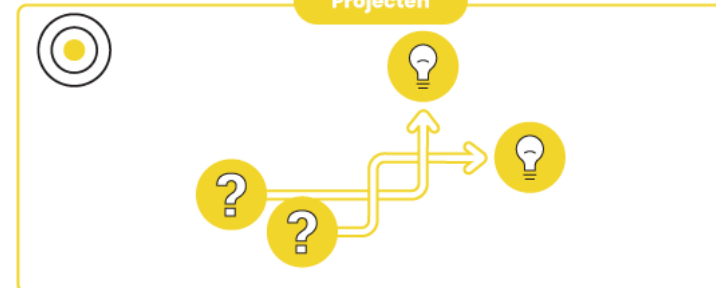
## Gebiedsaanpak



### Wat doen we specifiek per gebied in Zuid-Holland?

- **Deelname & faciliteren gebiedsteams en tafels** inzet portefeuillehouder & ondersteuning
- **Bijdragen aan gebiedsagenda & -programma**
- **Faciliteren** van het regionale afstemoverleg rond programmering van werkzaamheden (RAO)
- **Mobiliteitsmakelaars** adviseren werkgevers over slimme en duurzame mobiliteitsoplossingen
- **Regionale communicatie** bv. interviews, nieuwsberichten en ondersteuning in middelen en bijeenkomsten
- **Stakeholdermanager** als verbinder van stakeholders in het gebied

## Projecten



### Wat doen we per project?

- **Vorbereiding** nieuwe opdrachten en afstemming met de opdrachtgevers
- **Uitvoering hinderbeperkende projecten** veelal gekoppeld aan infraprojecten van de infrabeheerders
- **Projecten die primair bijdragen aan de mobiliteitstransitie**



Wil je meer weten over onze werkwijze?  
[zuidhollandbereikbaar.nl](https://zuidhollandbereikbaar.nl)

# Gebied Zuid-Hollandse Eilanden en Haven



# Slim samenwerken: Zuid-Hollandse eilanden & Haven

## Resultaten na 2 jaar gebiedsaanpak

Vanaf 2023 zijn we intensief – het gebiedsteam, de projectteams en de gebiedspartners – in ZEH met de gebiedsaanpak aan de slag gegaan. Een uitdagend gebied waarbij de kwetsbare oeververbindingen en een soms teruglopende OV-dekking, extra druk geven bij het grote weg- en spooronderhoud die de komende jaren gepland staan. Daarom is het nodig om met alle partijen in het gebied samen te werken; met als doel hinder bij werkzaamheden zoveel mogelijk te beperken en samen te werken aan duurzame reisalternatieven.

Wat heeft de gebiedsaanpak van 2023–2024 opgeleverd als het gaat om bereikbaarheid, mobiliteit en hinderbeperking? We laten het je zien.

## Opvallende resultaten en cijfers

Er zijn natuurlijk veel meer resultaten bereikt. Wil je meer weten? Neem contact op met een van onze adviseurs.

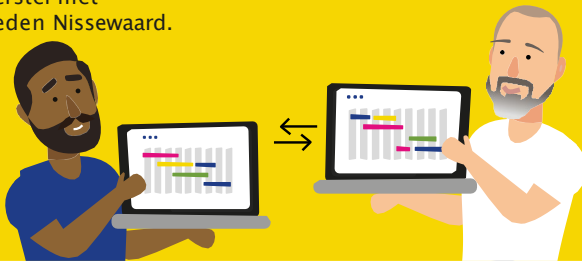


### Planning en Programmering

Aan de hand van een integrale projectenplanning kunnen we werkzaamheden beter afstemmen en hinder verminderen, bijvoorbeeld door werkzaamheden te combineren:

- Gecombineerde aanpak Haringvlietbrug en Heinoordtunnel.
- RWS afrit 14 met Porthos en Waterstof netwerk Rotterdam.
- Spijkenisserbrug asfaltherstel met onderhoudswerkzaamheden Nissewaard.
- Hartelcorridor met Porthos.
- Porthos combinatie met Waterstofnetwerk Rotterdam en Tennet.

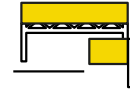
Onverwachte zij-invliegers blijven een aandachtspunt.



## Dat hebben we op 4 manieren aangepakt



Planning en programmering



Verkeersmanagement

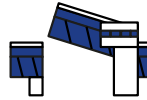


Communicatie



Mobiliteitsmanagement

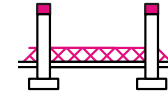
## Onder andere in deze 5 projecten



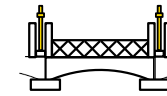
Haringvlietbrug



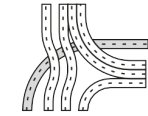
Heinoordtunnel



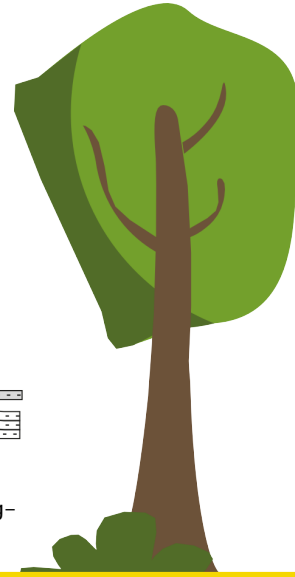
Spijkenisserbrug  
Asfaltherstel



Hartelbrug



A15/A24  
Blankenburg-  
verbinding



## Mobiliteitsmanagement





## Bedrijvennetwerk door werkgeversaankpak

**400**

Bedrijven ondersteund met expertise, zoals: mobiliteitsscan, flexibele werktijden, rapportageverplichting CO2-reductie werkgebonden personenmobiliteit, fietsbeleid stimuleren, toolboxes, e.d.

### Per gemeente

- 97** bedrijven
- 36** bedrijven
- 134** bedrijven
- 133** bedrijven



**280**

Bedrijvenrelaties zijn ingeschreven op de maandelijkse gebiedsnieuwsbrief.



## Communicatie en campagnes



**1.325.159**

Impressies geleverd bij mobile display campagne A15/A24.

**350.000**

Geschat bereik van ingezette billboards.

**110.550**

Facebook impressies voor verschillende projecten.

**1.771.430**

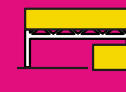
Impressies bij DPG campagne Heinoordtunnel.

**80.000**

Unieke gebruikers die we per project gemiddeld bereiken met onze online campagnes.

**40.0631**

Paginaweergaven van verschillende projectpaginas op onze website.

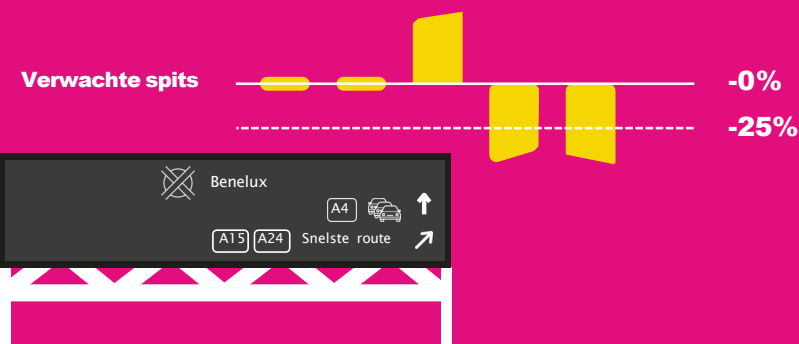


## Verkeersmanagement

Over de projecten heen:

- Filedruk is verminderd, door spitsregime en tegengaan sluipverkeer.
- Veilige routes ingeregeld voor hulpdiensten.
- Doorstroming nauwlettend gemonitord, ook via dagstart overleg.
- Impactanalyses uitgevoerd voor verschillende projecten.
- Samengewerkt met andere verkeersdesks t.b.v. gebiedsdoorstroming.

Door alle maatregelen samen valt de verwachte extra reistijd in de praktijk **25%** lager uit.



## Slim samenwerken in het gebied



- Gebiedspartners wisselen structureel kennis en informatie uit om planningen, beleid en communicatie beter te maken; ambtelijk en bestuurlijk.
- De overkoepelende onderhoudsopgave is beter in beeld bij alle gebiedspartners.
- Er is een gezamenlijke start gemaakt met een project- en gemeentee overstijgende gebiedsaanpak voor langdurige en structurele mobiliteits- en bereikbaarheidsmaatregelen.
- In de werkgroep communicatie werken communicatieprofessionals van alle gebiedspartners samen.
- Samen met de gebiedspartners onderzoeken we verbeteringen voor alternatieve reisopties en hoe deze op te zetten, zoals betere OV-verbindingen en deelvervoer.



## Lessons learned & quick wins

- 1 Het overkoepelende belang blijft onverminderd belangrijk voor het effectief ondersteunen van het gebied.
- 2 Project-, gemeentee overstijgende of clusteraanpakken zullen daarom steeds belangrijker worden.
- 3 Gebiedsbrede communicatie, met en tussen partijen, zal ook in de toekomst nog beter afgestemd moeten worden.
- 4 Ongeplande en onverwachte zij-invlegers zullen ons vaker raken. Hier moeten we beter op voorbereid zijn.
- 5 Elke locatie en project is uniek, ook ontwikkelt het veld van mobiliteit zich continue. We moeten blijven leren en kennis terugbrengen in zowel de gebiedssamenwerking als de brede aanpak (gebied, basis en project).



# Onderhoudsopgave Rijkswaterstaat

Peter van den Heuvel, verkeersregisseur Rijkswaterstaat



# Wat komt in 2025 op ons af?

A12 Groot Onderhoud aug-nov

A16 Rotterdam 2025 sept-okt

NAVO-top juni (vrijhouden werkzaamheden) \*

A16 Vervangen viaduct April 2024 tot sept 2025)

A16 Slijtlaag van Brienoordbrug mei/juni + Hoge scheepvaart

A24 Blankenburgverbinding mrt-mei

A16 Groot Onderhoud aug-nov

A27 Houten-Hoopolder Zomer \*

Spijkenisserbrug 2024-2025

A15 Groot onderhoud Europoort - Vaanplein 2025-2026

N915 Brug over de Noord 2025-mrt 2026

A16 Verlichting Drechtunnel feb-mrt 2025 \*

## Openstelling

- A16 Rotterdam

## Aanlegprojecten

- A16 Rotterdam
- A24 Blankenburgverbinding
- A27 Houten-Hoopolder

## Vernieuwing

- Spijkenisserbrug
- Brug over de Noord

## Groot onderhoud

- A12 (Clausplein - Gouda)
- A15 (Europoort - Vaanplein)
- A16 (Terb. Plein - R'ster)

## Cijfers

- 8 meerdaagse afsluitingen/faseringen
- 105 weekendafsluitingen

Aandachtspunt: NAVO-top

\* verwachting meer dan 60 min vertraging



# 2026/2031

A44 Kunstwerken 2026-2029  
Groot onderhoud 2027

N11 Groot Onderhoud 2029

A4 Groot onderhoud 2028-2029

A12 Groot Onderhoud 2025-2027

Sytwendetunnels 2030-2031

A20 Verbreding 2030-2032

Den Haag

A20 Groot Onderhoud 2026

A16 Van Brienoordbrug 2029 – 2033 (hoge scheepvaart) \*

A20 Viaduct Bijdorp 2027, Zoomweg, Hargalaan,  
Giessenbrug 2027-2028 \*

Algerabrug 2026 (hoge scheepvaart) \*

Calandbrug 2028-2029  
(Prorail)

N915 Brug over de Noord 2025-2026 (hoge  
scheepvaart)

Groot onderhoud N57

A15 Noordtunnel 2027-2028 \*

Hellevoetsluis

A27 Houten-Hoopolder  
2023-2031 \*

A15 Groot onderhoud Europoort -  
Vaanplein 2025-2026

N3 Papendrechtse brug 2026  
(hoge scheepvaart)

A16 Drechttunnel 2029-2030 \*

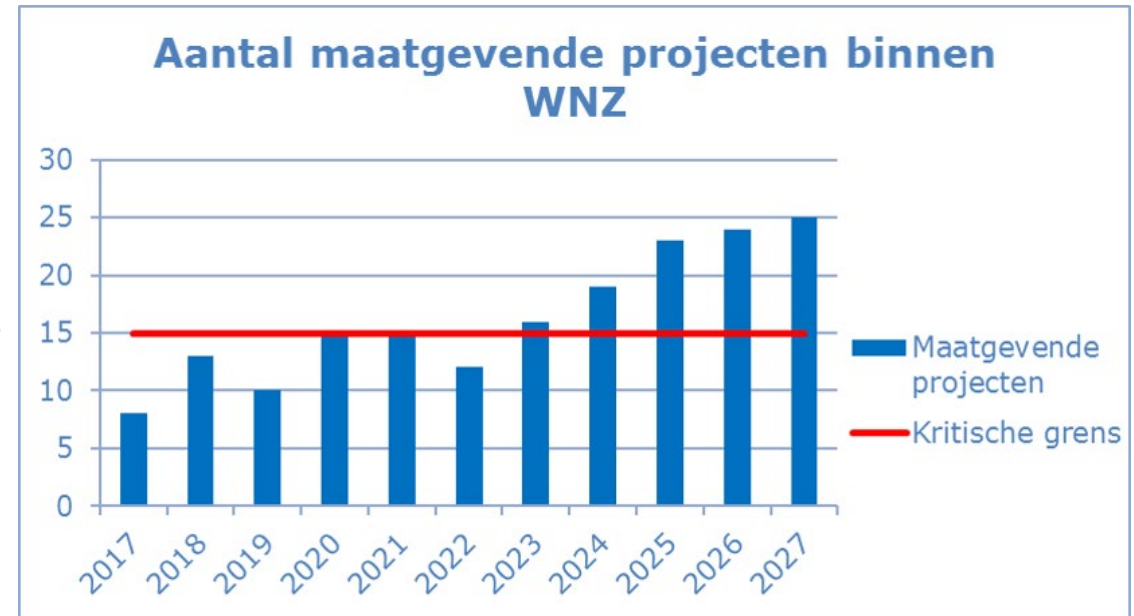
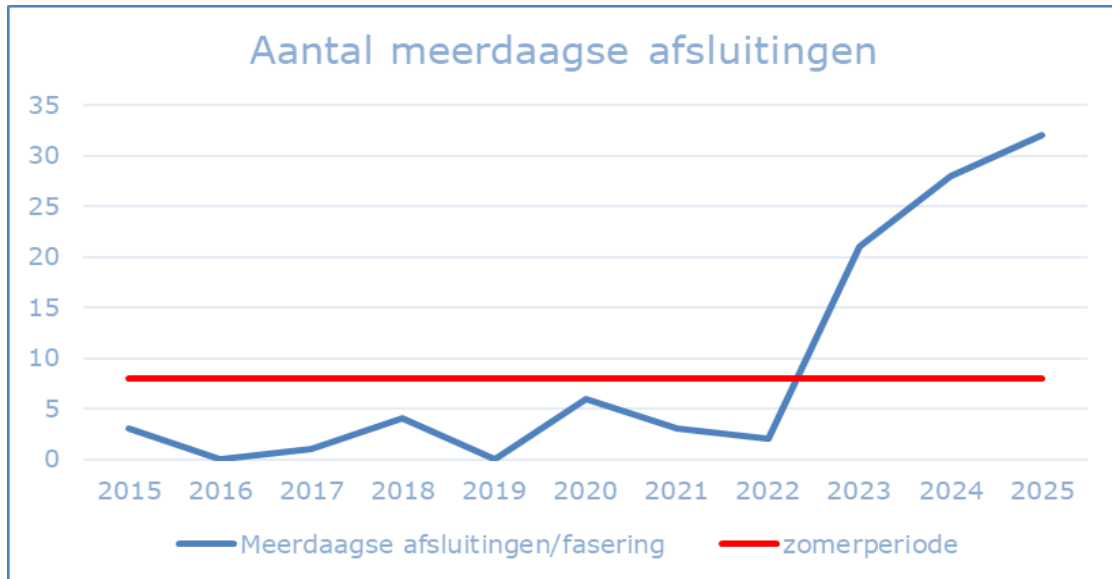
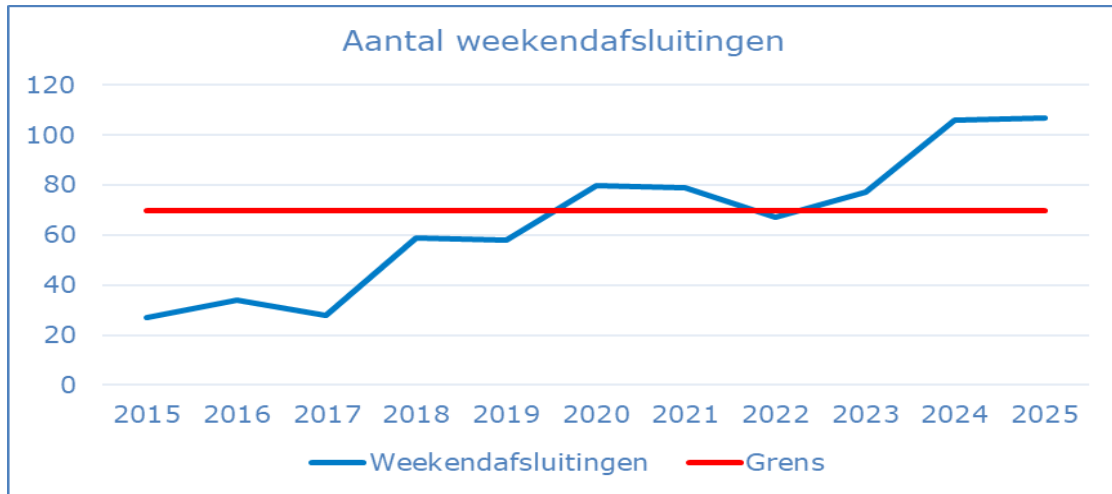
Verkeersbrug Dordrecht 2028-2030  
(hoge scheepvaart)

\* verwachting meer dan 60 min vertraging

*Botlektunnel en  
Thomassentunnel na 2035*

*Beneluxtunnel, 2<sup>e</sup> Heinoordtunnel, vaste delen  
bruggen volgen hierna.*

# Toenemende drukte



# Systemesprong

