



Mobiliteitsadvies voor bedrijven

Tim Klein, mobiliteitsadviseur Zuid-Holland Bereikbaar

Ondersteuning mobiliteitsadviseurs



Werkwijze
Werkgeversnetwerk
Zuid-Holland Bereikbaar

Neem contact op
met onze adviseurs:



18-2-2025

Ondersteuning mobiliteitsadviseurs

- Gesprek over woon-werkverkeer, bereikbaarheid en mobiliteitsbeleid
- Informatie over wegwerkzaamheden in het gebied
- Oplossingen en tools voor bedrijven voor de korte termijn:
 - a. Mobiliteitsscan
 - b. Enquête reisgedrag
 - c. Vervoersopties
- Mobiliteitsscan
 - a. Voordelen
 - b. Benodigde data
 - c. Werkgebonden Personen Mobiliteit (WPM) rapportageverplichting ondersteuning

Wij helpen u graag kosteloos op weg richting een duurzaam mobiliteitsbeleid!

Ondersteuning mobiliteitsadviseurs



Fiscale zaken



Collectief bedrijfsvervoer



CO₂-registratieplicht voor bedrijven met 100+ medewerkers



Maasvlaktehopper: flexibel OV naar de haven



Maatwerk n.a.v. onderhoudsprojecten en afsluitingen

Mobiliteitsscan

Belangrijke inzichten die MobilityAnalyst biedt:

- **Feitelijk inzicht in huidig en potentieel woon-werkverkeer:** Door data-analyse krijgen organisaties een duidelijk beeld van hoe medewerkers momenteel reizen en welke alternatieve routes (bij wegwerkzaamheden) of vervoersmiddelen mogelijk zijn voor welk aandeel van hun organisatie
- **Inventariseren van mobiliteitskansen:** De tool helpt bij het ontdekken van mogelijkheden om het woon-werkverkeer te verbeteren, zoals het promoten van actief vervoer, carpoolen of het gebruik van openbaar vervoer.
- **Interactieve benadering:** Met een gebruiksvriendelijke interface kunnen gebruikers met enkele klikken potentiële mobiliteitsoplossingen identificeren en evalueren op basis van realistische waarden binnen hun mobiliteitsbeleid.

MobilityAnalyst

MOBILITY ANALYST

Ons product Via adviesbureau's Via regio's **Demo**

Verbeter en **verduurzaam** het **woon-werkverkeer** van uw organisatie

en werk fact based aan modern en aantrekkelijk mobiliteitsbeleid

Wat levert het u op?

Al een scan voor u gedaan?
Open hier uw MobilityAnalyst-bestand.

Aan het oriënteren?
Open dan de demo.

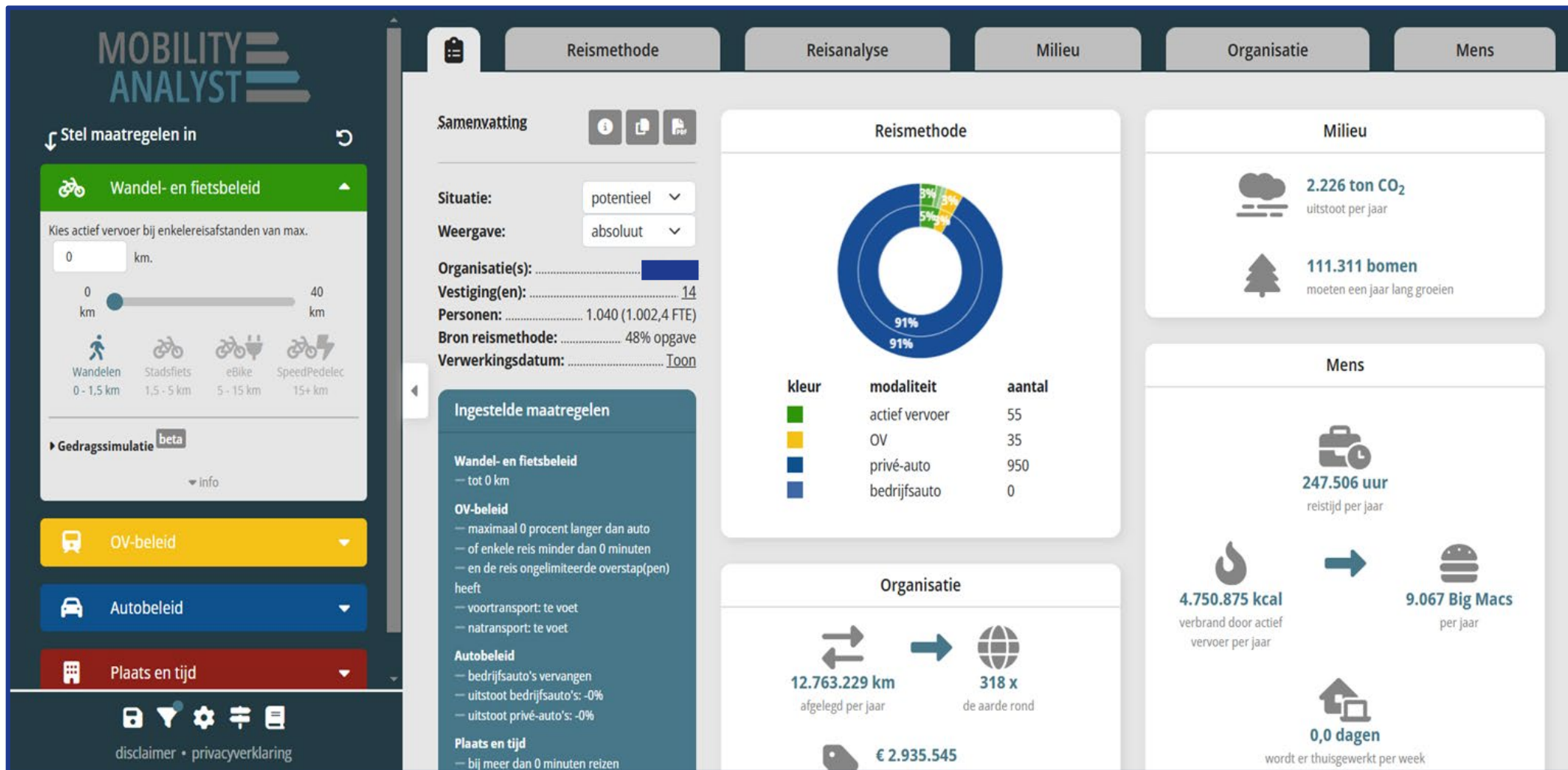
Zelf aan de slag?
Vraag de scan hier aan.

Open bestand

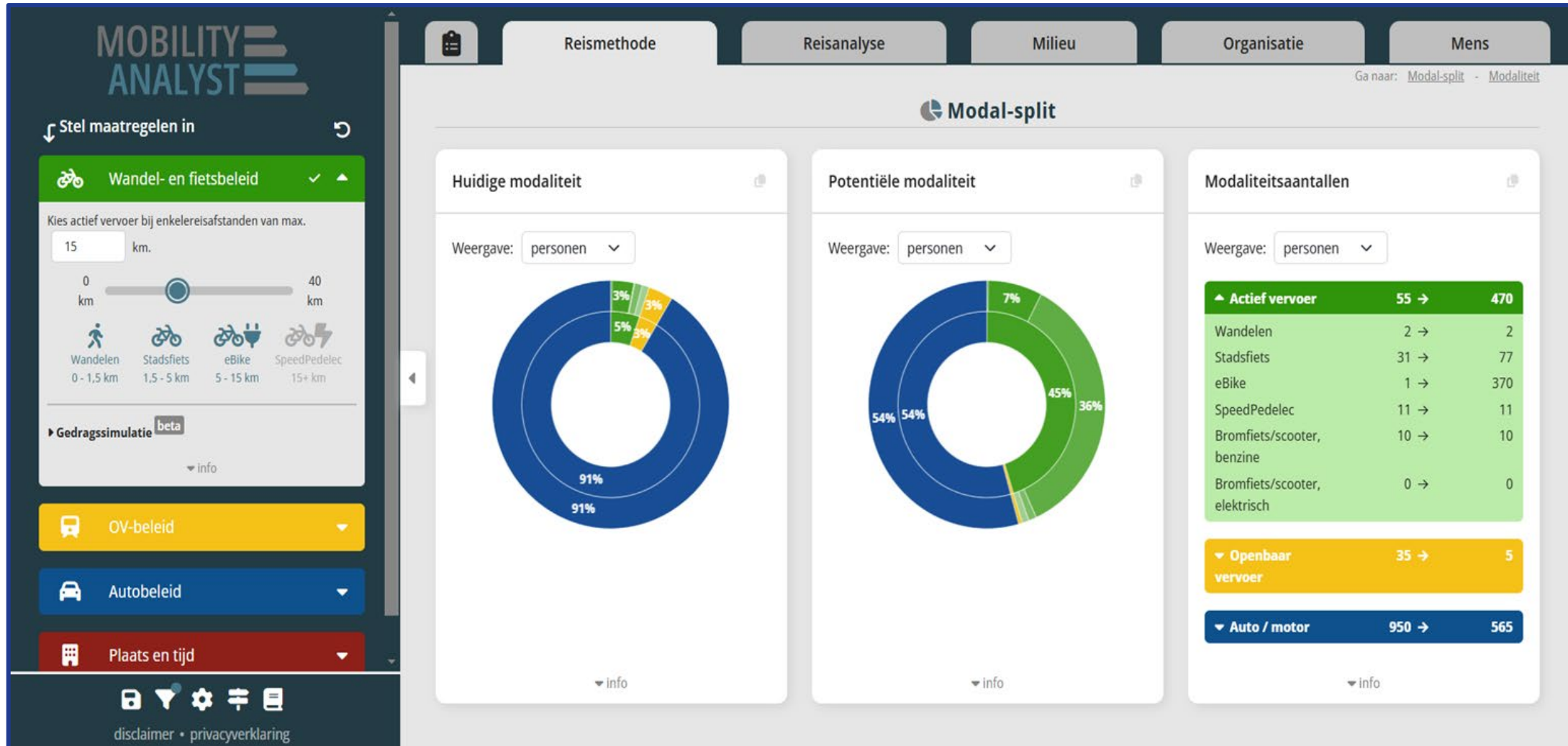
Demo
of kies een andere demo

Aanvragen

Dashboard



Reismethode



Reismethode

MOBILITY ANALYST

Stel maatregelen in

Wandel- en fietsbeleid

OV-beleid

Openbaar vervoer is een acceptabel alternatief als:

- de toegestane extra OV-reistijd t.o.v. auto niet meer is dan: %
- of de enkele OV-reis minder dan minuten bedraagt.
- en de OV-reis overstap(pen) heeft.

Voortransport: te voet, fiets, auto (P+R)

Natransport: te voet, fiets

Gedraagsimulatie beta

disclaimer • privacyverklaring

Reismethode | Reisanalyse | Milieu | Organisatie | Mens

Ga naar: [Modal-split](#) - [Modaliteit](#)

Modal-split

Huidige modaliteit

Weergave: personen

Modaliteit	Percentage
Wandelen / Fietsen	91%
Openbaar vervoer	5%
eBike	3%
Fiets met motor	3%

▼ info

Potentiële modaliteit

Weergave: personen

Modaliteit	Percentage
Wandelen / Fietsen	70%
Fiets met motor	25%
eBike	7%
Openbaar vervoer	3%

▼ info

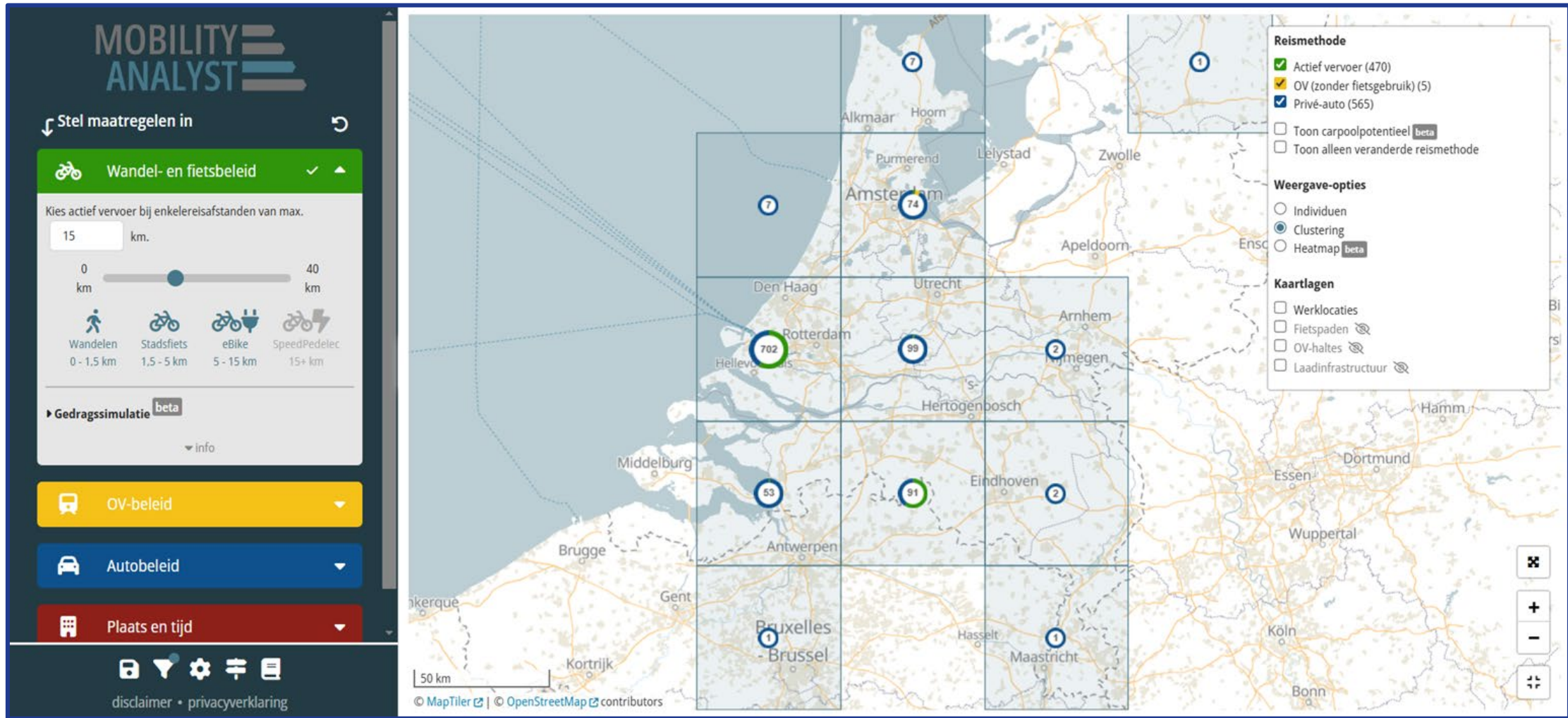
Modaliteitsaantallen

Weergave: personen

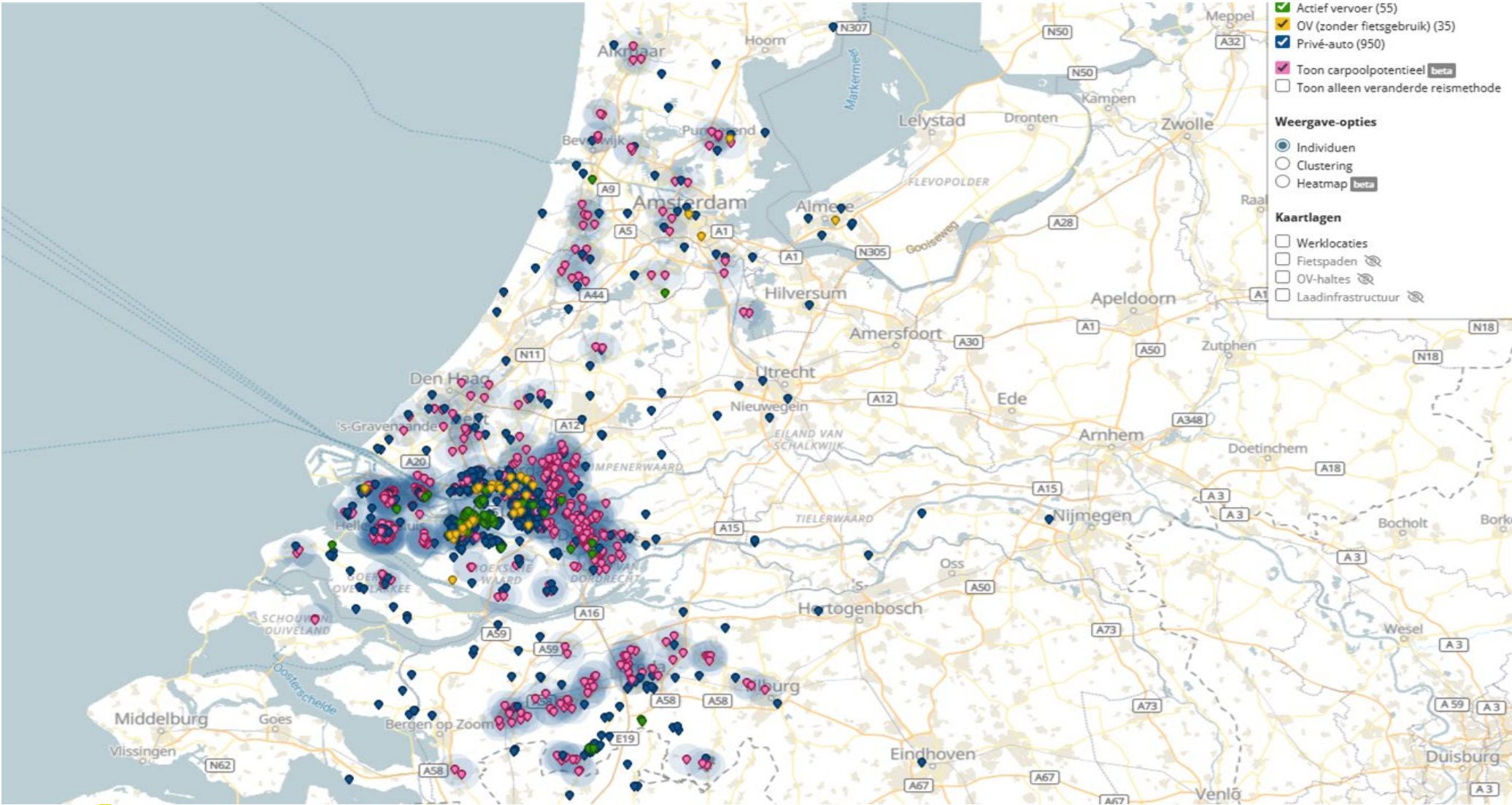
Modaliteit	Huidig	Potentieel
Actief vervoer	55	55
Wandelen	2	2
Stadsfiets	31	31
eBike	1	1
SpeedPedelec	11	11
Bromfiets/scooter, benzine	10	10
Bromfiets/scooter, elektrisch	0	0
Openbaar vervoer	35	260
Auto / motor	950	725

▼ info

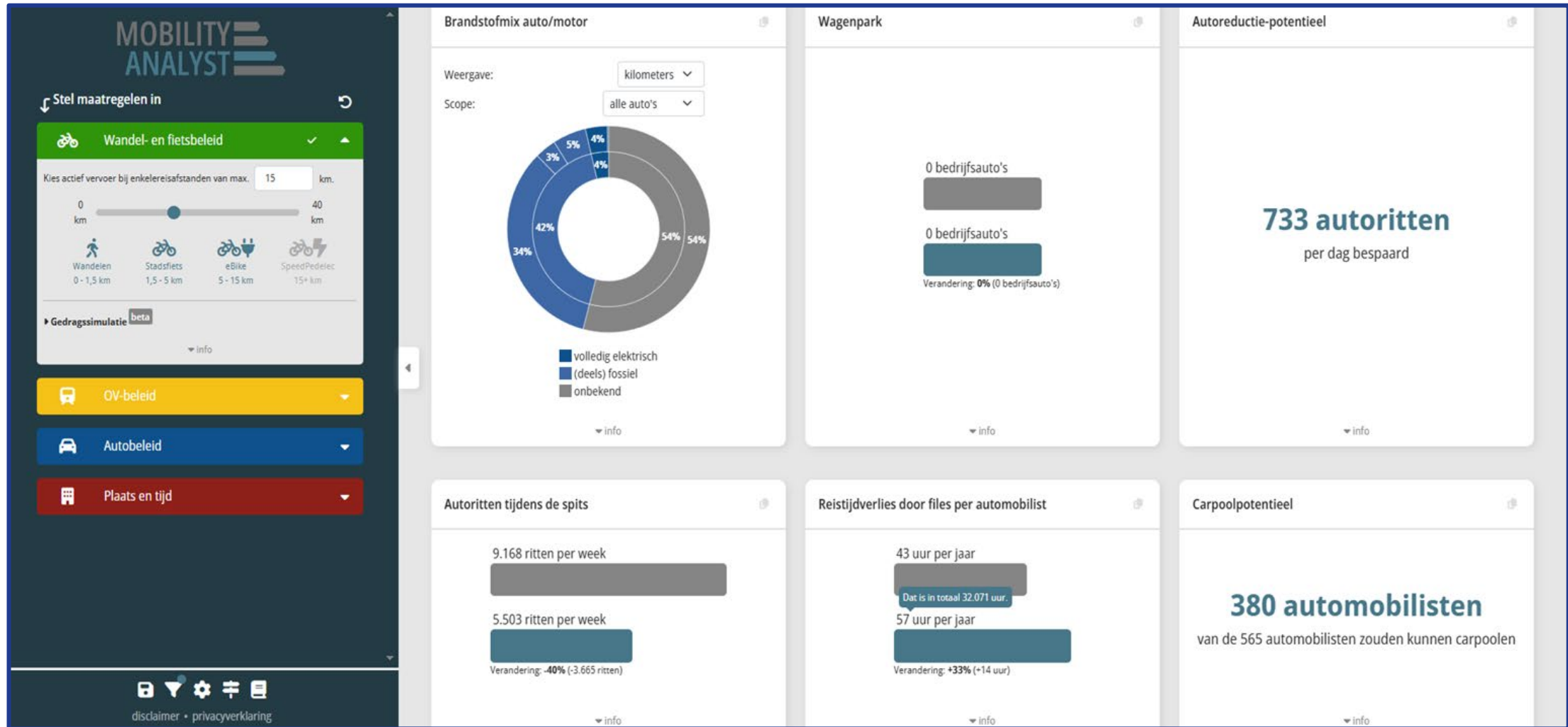
Reismethode



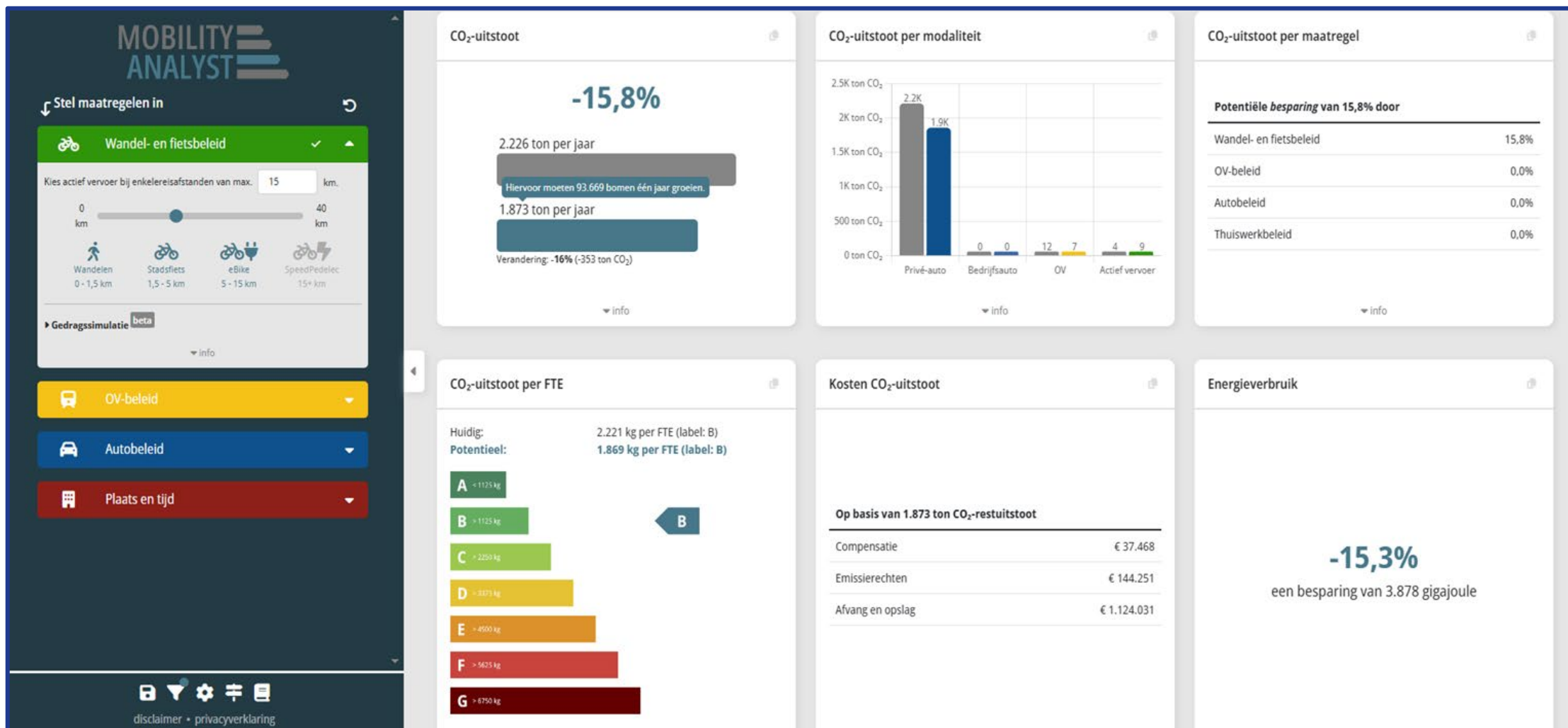
Reismethode



Reisanalyse



Milieu



Milieu

MOBILITY ANALYST

Stel maatregelen in

Wandel- en fietsbeleid

Kies actief vervoer bij enkelereisafstanden van max. 15 km.

0 km — 40 km

Wandelen 0 - 1,5 km | Stadsfiets 1,5 - 5 km | eBike 5 - 15 km | SpeedPedelec 15+ km

Gedragssimulatie **beta**

OV-beleid

Autobeleid

Plaats en tijd

disclaimer • privacyverklaring

Rapportages

Breakdown huidige CO₂-uitstoot

Modaliteit	Gereden afstand	CO ₂ kg/km	CO ₂ -uitstoot
Privé-auto	12.263.799 km	0,180 kg/km	2.211,1 ton
Bedrijfsauto	0 km	- kg/km	0,0 ton
Openbaar vervoer	309.395 km	0,037 kg/km	11,6 ton
Actief vervoer	190.035 km	0,019 kg/km	3,6 ton
Totaal	12.763.229 km	0,174 kg/km	2.226 ton

▼ info



Breakdown potentiële CO₂-uitstoot

Modaliteit	Gereden afstand	CO ₂ kg/km	CO ₂ -uitstoot
Privé-auto	10.311.348 km	0,180 kg/km	1.857,8 ton
Bedrijfsauto	0 km	- kg/km	0,0 ton
Openbaar vervoer	174.449 km	0,037 kg/km	6,5 ton
Actief vervoer	1.911.342 km	0,005 kg/km	9,0 ton
Totaal	12.397.140 km	0,151 kg/km	1.873 ton

▼ info

Wettelijke CO₂-rapportages

Kies een van de onderstaande rapportages:

-  [werkgebonden personenmobiliteit \(WPM\)](#)
-  [corporate sustainability reporting directive \(CSRD\)](#)

▼ info

Werkgebonden Personen Mobiliteit (WPM)

MOBILITY ANALYST

Stel maatregelen in

Wandel- en fietsbeleid

Kies actief vervoer bij enkelereisafstanden van max. 15 km

0 km

Wandelen 0 - 1,5 km

Stadsfiets 1,5 - 5 km

eBike 5 - 15 km

SpeedPed 15+ km

Gedragssimulatie **beta**

OV-beleid

Autobeleid

Plaats en tijd

disclaimer • privacyverklaring

Rapportage: werkgebonden personenmobiliteit (WPM) beta

Deze rapportage ondersteunt organisaties met een rapportageverplichting 'werkgebonden personenmobiliteit', die geldt voor Nederlandse organisaties met 100 of meer medewerkers. MobilityAnalyst toont alleen de gegevens van het woon-werkverkeer. Heeft uw organisatie ook zakelijk verkeer waarover gerapporteerd dient te worden, dan dienen de gegevens daarover op andere wijze verzameld te worden.

Scope Er is een filter actief.

- Organisatie(s): 32
- Vestiging(en): 72
- Ondergrens: meer dan FTE werkzaam.
- Weergave:

Binnen de scope is er geldige enquête-response aangeleverd voor 139 van de 8.172 personen. De WPM-regeling schrijft geen minimale steekproefomvang voor. Een veelgebruikte aanpak gaat uit van een statistische betrouwbaarheid van 95% en een foutmarge van 5%. Dit zou tot een ondergrens leiden van 367 respondenten.

Vervoermiddel (meest gebruikte)	Jaarlijks woon-werkverkeer (in reizigerskilometers)		Waarvan met bedrijfsvoertuigen (lease of eigendom)	
	o.b.v. 139 personen (1%)	geëxtrapoleerd naar 100%	o.b.v. 139 personen (1%)	geëxtrapoleerd naar 100%
Auto, benzine	773.838	45.494.994	17.514	1.029.672
Auto, diesel	183.267	10.774.517	14.018	824.108
Auto's die behoren tot de (plug-in) hybrides	58.815	3.457.814	13.955	820.404
Auto, 100% elektrisch	141.471	8.317.273	81.450	4.788.557
Auto, andere brandstoffen	20.768	1.220.950	0	0
Motorfiets, benzine	45.657	2.684.237	0	0
Motorfiets, elektrisch	0	0	0	0
Bromfiets/scooter, benzine	10.148	596.585	0	0
Bromfiets/scooter, elektrisch (incl. speed-pedelec)	0	0	0	0
(e-)Fiets of lopen	32.531	1.912.513	0	0
Openbaar vervoer	26.190	1.539.746	-	-

DISCLAIMER

afstand

CO₂, kg/km

CO₂-uitstoot

2.220 km 0,183 kg/km 19.716,9 ton

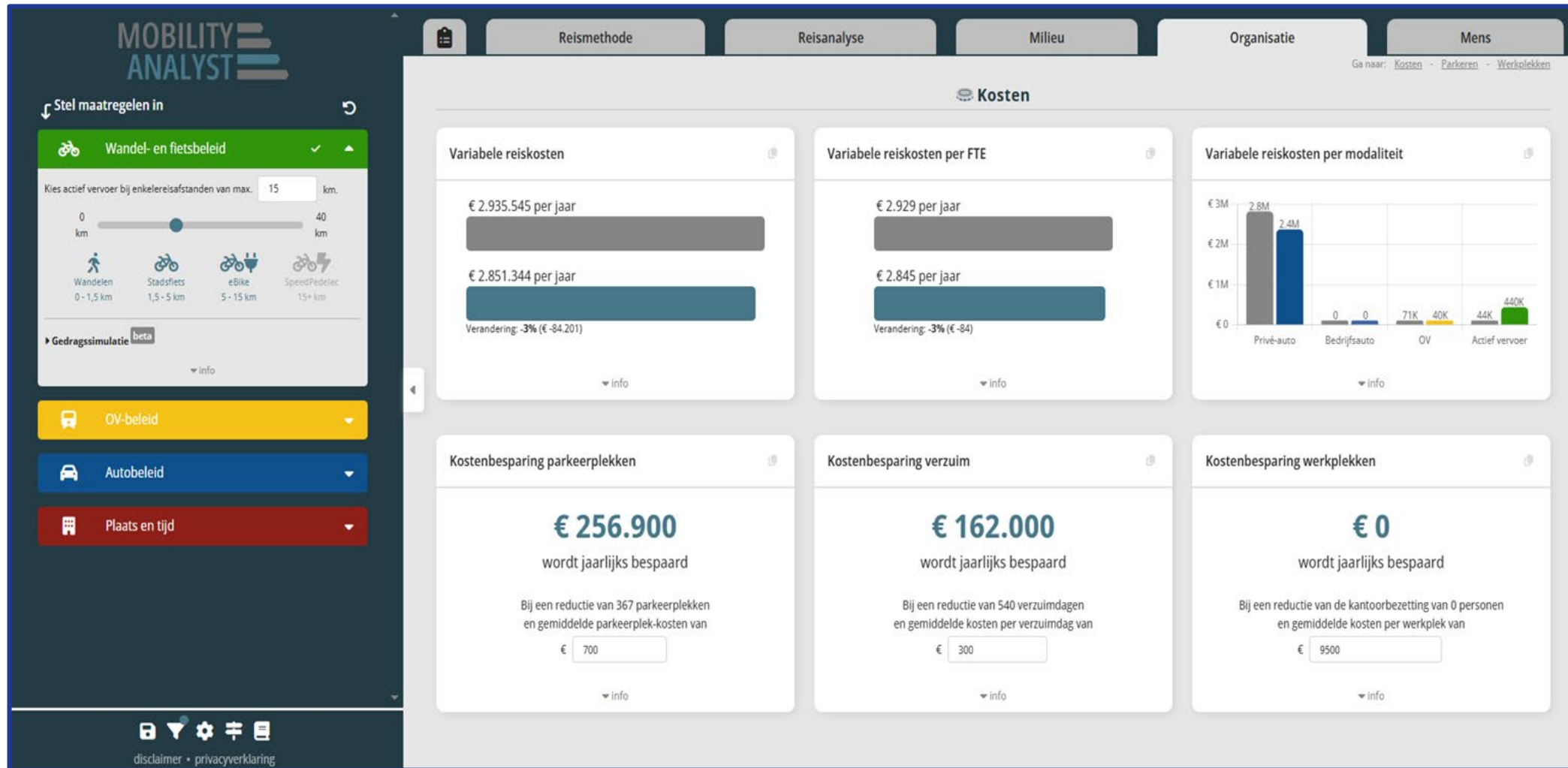
1.735 km 0,175 kg/km 278,3 ton

5.989 km 0,037 kg/km 19,7 ton

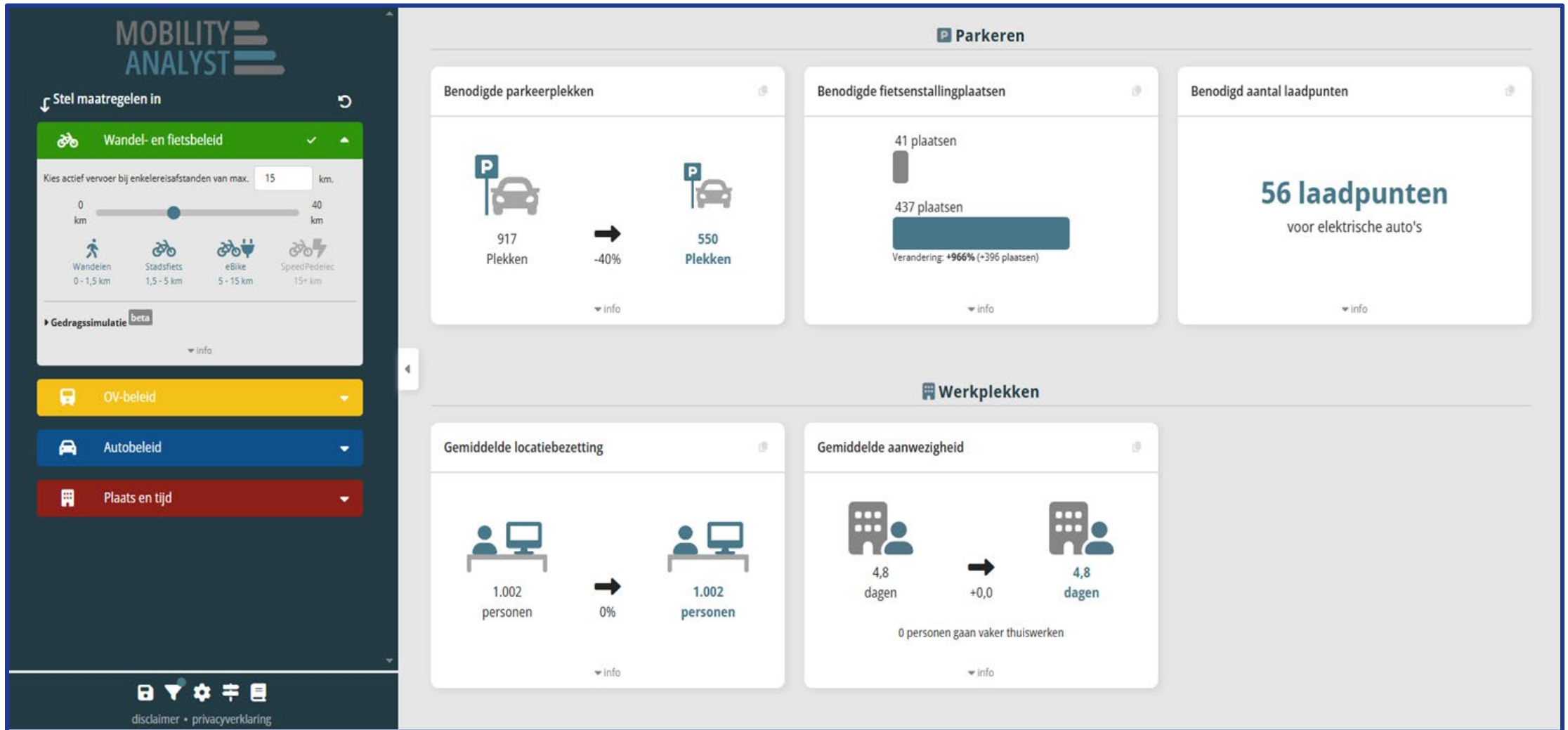
9.313 km 0,003 kg/km 32,3 ton

257 km 0,168 kg/km 20.047 ton

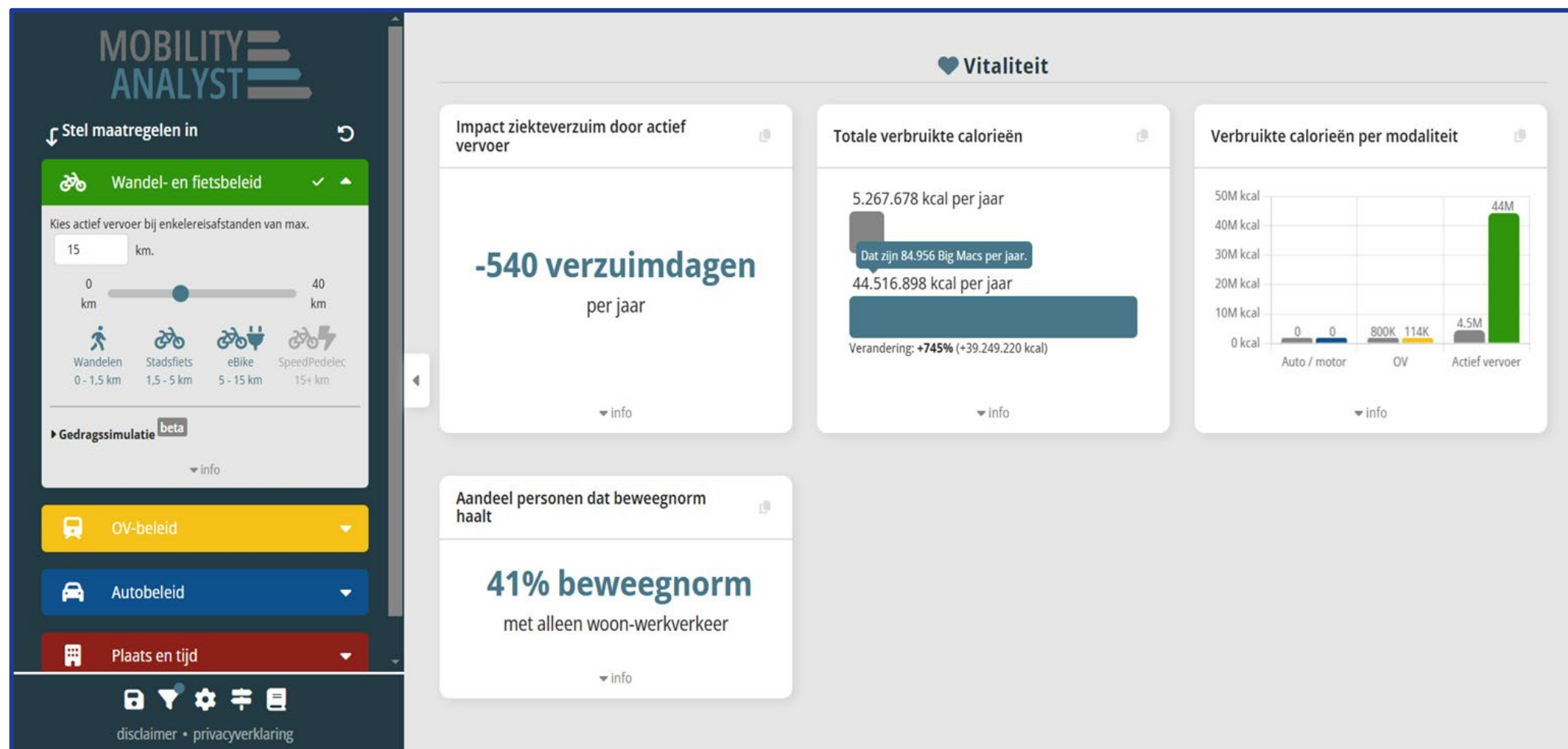
Organisatie



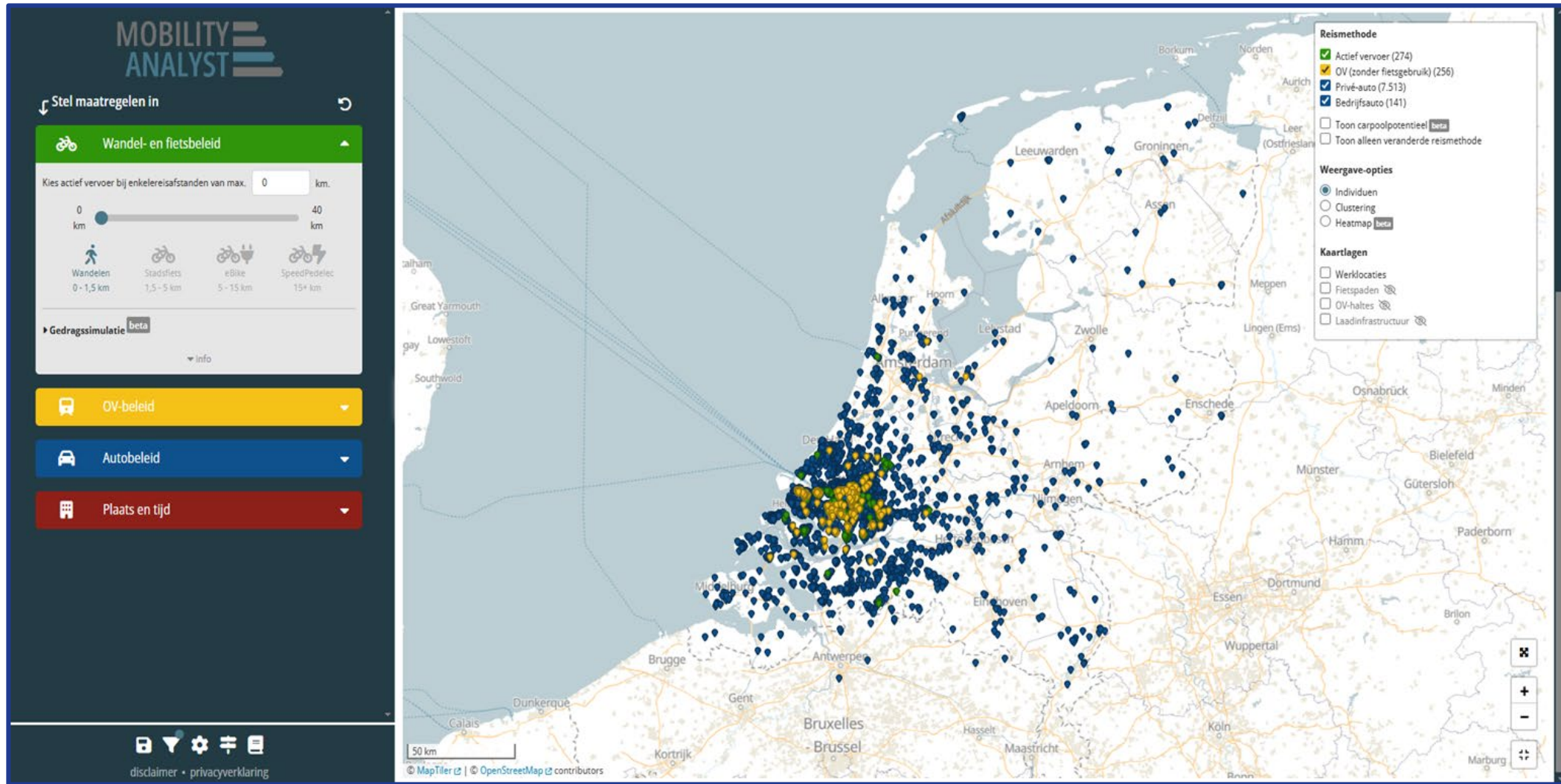
Organisatie



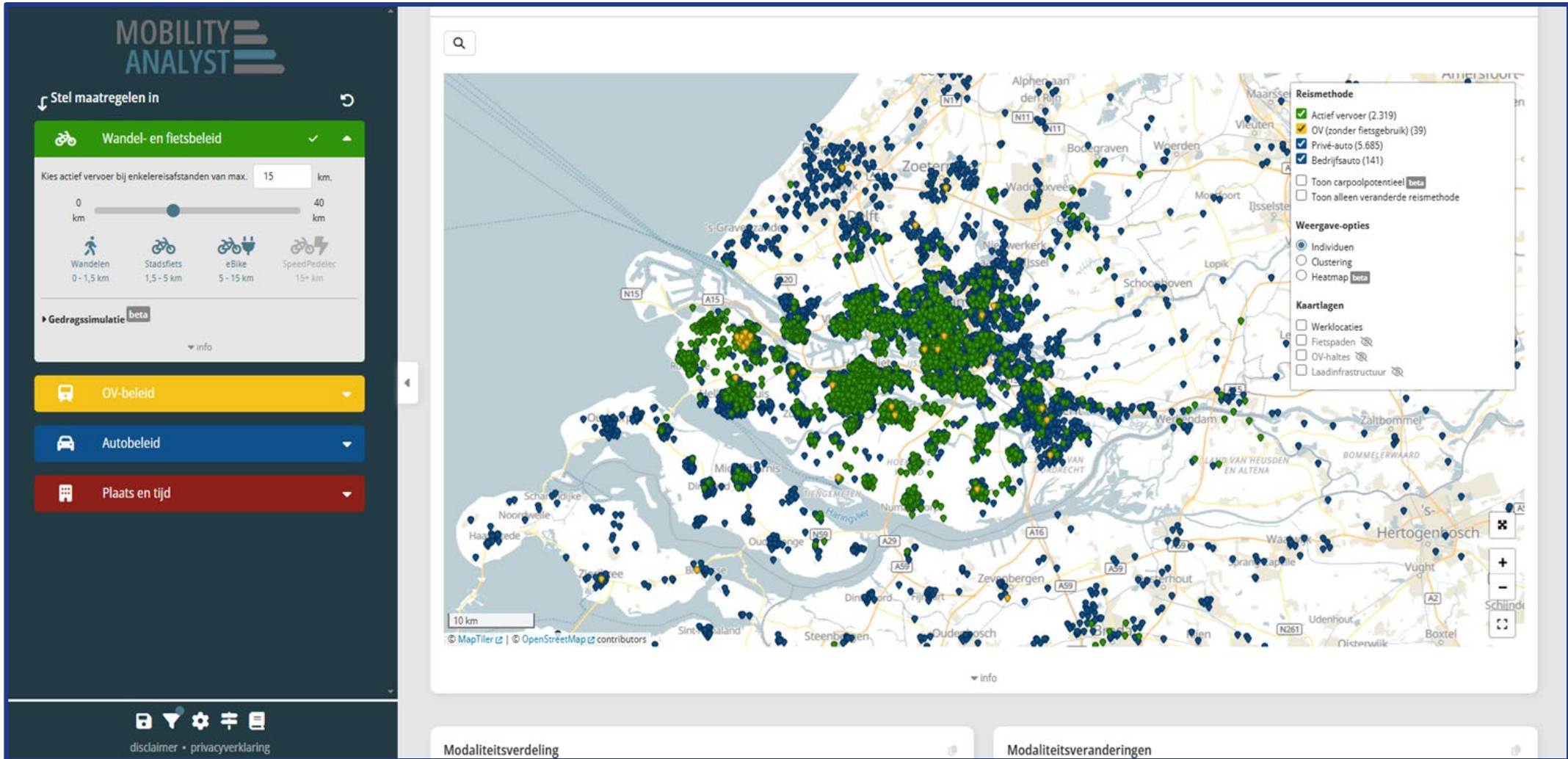
Mens



Gebiedsprofiel (alle organisaties)



Potentie actief vervoer (totaal)



Conclusies

Hoe doorstroom voor jouw bedrijf te verbeteren in het gebied?

- Uit de gebiedsdata blijkt dat er **veel potentie voor fietsen** is in sommige delen van het havengebied en op de eilanden, maar relatief weinig bedrijven zien dit vooralsnog als alternatief.
- Je kan vanaf dit jaar **3 maanden gratis** aan de slag gaan met [fietsstimulering](#) (e-bike, speed pedelec)
- We benadrukken en **stimuleren** het **gebruik van OV** waar mogelijk, het gebruik van de **Maasvlaktehopper** en **collectief vervoer** met o.a. vanpooling.
- Breng de **Slim Reizen app** onder de aandacht voor het stimuleren van alternatieve reisopties voor je medewerkers die zo punten kunnen sparen voor leuke prijzen. Denk aan fietsen, gebruik OV en car-/vanpoolen.
- Probeer **flexibiliteit** toe te passen **in de operationele start- en eindtijden** voor kantoorpersoneel, zodat mensen iets meer flexibel kunnen zijn over hoe laat ze op het werk beginnen.
- Meld je aan voor **informatie over wegwerkzaamheden** in dit gebied via de mobiliteitsadviseur of op de [website van](#)

[ZHB.](#)



Bedrijven aan het woord

Cora de Groot, Mourik B.V.

Nathalie Rosbergen, Carlton Oasis





Informatiemarkt

Rijkswaterstaat:

- Renovatie Spijkenisserbrug
- Werkzaamheden A15: onderhoud Maasvlakte – Vaanplein
- Werkzaamheden A15: meerdere afsluitingen voor afronding Blankenburgverbinding

Gemeente Rotterdam: Herinrichting rotondes Aveling Zuid, Hoogvliet

Provincie Zuid-Holland: N215 Dirksland-Oude-Tonge

Havenbedrijf Rotterdam en Deltalinqs:

- Groot onderhoud Vondelingenweg e.o.
- Aanleg Porthos CO2-infrastructuur
- Bereikbare haven biedt kansen voor nieuw talent

Zuid-Holland Bereikbaar: mobiliteits- en logistiek advies voor bedrijven

Hartelijk dank voor uw komst!