

# Hoe reizen 69.908 medewerkers in en naar Rotterdam?

Cijfers vanuit het Werkgeversnetwerk Duurzame Mobiliteit

December 2024

Werkgevers die aangesloten zijn bij het Werkgeversnetwerk Duurzame Mobiliteit starten met een 0-meting: hoe reisden hun medewerkers in 2016? Daarna volgt een 1-meting, hoe reizen

medewerkers nu? Zo meten en weten we wat de inspanningen al hebben opgeleverd. 30 partners hebben die scans gedaan, samen goed voor 69.908 medewerkers!

## Dit zijn de besparingen per jaar



**23.316 ton minder CO<sub>2</sub>**

Dat is ongeveer evenveel als een miljoen bomen per jaar opnemen.



**45.823.184 minder autokilometers**

Dat zijn meer dan honderd ritjes naar de maan!



**9.128.394 minder autoritten**

Geëxtrapoleerd naar alle bedrijven in het netwerk zijn dat 118.669.121 minder kilometers.



**35.109 minder autoritten per werkdag.**

Zet je al die auto's achter elkaar, dan ontstaat een file van Rotterdam naar Groningen.

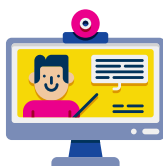
### Meest ingezette maatregelen

- Faciliteren en stimuleren video vergaderen
- Vergroenen bedrijfsvoertuigen
- Beleid: 1 dag thuiswerken
- Aanpassen fietsenstalling
- Elektrificatie leasevloot
- Fiets van de zaak/leasefiets

### Top 3 deelnemende branches

- 1 Gezondheid en welzijn
- 2 Zakelijke dienstverlening
- 3 Transport en opslag

## Aanbod aan partners



### Webinars

Kijk de webinars terug via de onderstaande QR-code.



### Themabijeenkomsten

Over verschillende thema's zoals wettelijke regelingen en elektrische laadpalen.



### Informatiebijeenkomst

Voor en door ondernemers over werkzaamheden weg en spoor en duurzame oplossingen.



[zuidhollandbereikbaar.nl/werkgevers/webinars](https://zuidhollandbereikbaar.nl/werkgevers/webinars)



# Redenen van ondernemers om aan de slag te gaan met verduurzaming van mobiliteit



## **De Bijenkorf:** onze CO<sub>2</sub> verminderen én ook dat van de leverancier

"Ons doel om in 2030 de helft van de CO<sub>2</sub> te verminderen is dit jaar inmiddels behaald. Daar zijn we trots op maar daarmee zijn we er nog niet. Als warenhuis werken we veel met merken en leveranciers. Met hen voeren we continu gesprekken waarin bewustwording van verduurzaming centraal staat. We helpen ze waar nodig met het formuleren van CO<sub>2</sub>-doelstellingen zodat we ook in de toekomst partners kunnen blijven. Onze belofte is dat 76% van onze merken in 2027 zo'n CO<sub>2</sub>-doelstelling heeft!"



## **Kiddoozz:** medewerkerstevredenheid is onbetaalbaar

"In het nieuwe vervoersplan krijgen alle medewerkers mooie vergoedingen per kilometer als ze met de (eigen) fiets, scooter of lopend naar het werk komen. Het OV wordt geheel vergoed, in combinatie met deelvervoer. De eerste 5 km met de auto wordt niet vergoed. Als het vervoer naar het werk teveel kost zoeken medewerkers een andere baan. Kiddoozz combineert medewerkerstevredenheid met vitaliteit en het verminderen van de CO<sub>2</sub>-uitstoot."



HERMANS & PARTNERS  
ACCOUNTANTS EN ADVISEURS

## **Hermans en Partners:** met kleine stappen kom je er ook!

"Medewerkers die elektrisch gaan rijden betalen slechts de helft van de eigen bijdrage. Er is een fietsenplan waarbij de aanschaf van een fiets bruto-netto wordt verrekend én we stimuleren de elektrische motor. Het is niet altijd gemakkelijk om te verduurzamen maar als je iedere keer kleine stappen zet, kom je er ook."



## **LBC Terminals:** ruimte maken voor vrachtwagens

"Wanneer je in je vervoer minder energie verbruikt denk je eerder na over het energieverbruik elders in de organisatie. Daarbij zullen we als bedrijf steeds vaker te maken krijgen met files en vertragingen. Als we dan als medewerkers al anders reizen, blijft er meer ruimte op de weg over voor onze vrachtwagens."



## **De Schep Groep:** twee dagen thuiswerken

"Daar waar medewerkers thuis kunnen werken is er een beleid van twee dagen thuiswerken en een thuiswerkvergoeding. Corona heeft ons geleerd dat thuiswerken heel goed werkt en dat de kwaliteit van het werk er niet onder leidt. Integendeel, soms wordt er thuis harder gewerkt en moeten we medewerkers afremmen."

## Onze partners

Aafje  
Albeda College  
Alstom  
APM Terminals  
Arcadis  
Argos Zorggroep  
Auto Hoogenboom  
Aqualiner  
Berkman  
Blauwtrust Groep  
Blue Amigo  
Bolton Adhesives  
Caldic  
Careyn  
Carlton Oasis Hotel  
CED Groep  
Cedrah  
Cerba Research  
Certus Groep Rotterdam  
COEO Incassobureau  
De Bijenkorf  
De Doelen  
De Jong Grauss/Mastebroek  
Deloitte  
De Vanad Group  
De Vijverhof

De Zellingen  
Diergaarde Blijdorp  
Elektro Groeneweg  
Emmaüscollege  
Endenburg Elektrotechniek  
Eneco  
Erasmus MC  
Erasmus Universiteit  
Eqin-Indo-Tools Group  
Rotterdam (EUR)  
Exxon Mobil  
Facilicom  
Flanderijn  
Franciscus Ziekenhuis  
Fundis  
Gemeente Ridderkerk  
Gemeente Rotterdam  
GKB Realisatie BV  
Havenbedrijf Rotterdam  
Havensteder  
Herman en Partners  
Hoek en Blok  
Hogeschool Rotterdam  
Hoftijzer Vastgoedonderhoud  
Huisman  
Humanitas

Huntsman Holland  
ICT Group  
IJsselland Ziekenhuis  
Ikazia Ziekenhuis  
ING Bank  
Intermax  
Jeugdbescherming  
Jumbo Rotterdam  
Koole Terminals  
Kramer Group  
Laurens  
LBC Tank Terminals  
Leger des Heils  
Leliezorg  
Luxor Theater Rotterdam  
Maasmond Groep  
Maasstad Ziekenhuis  
Mendix  
Merkle Benelux  
MOB Zorg  
MRDH  
Oogziekenhuis Rotterdam  
Ooms Makelaars  
Peinemann  
Pfizer  
Portbase

PwC  
ProMedia Group  
Proxy  
Quatro HR  
RET  
Rho Adviseurs  
Rijndam Revalidatie  
RMC  
Robeco  
RTV Rijnmond  
Salem  
Security Management Group  
Sedgwick  
Severs Breeman  
Shell  
Sonneburgh  
Spijkenisse Medisch Centrum  
Spindler Installatietechniek  
STC Rotterdam  
Steens & Partners  
Stichting Boor  
Storm Industries  
SVP Schoonmaak  
S3Staff Rotterdam  
TOS  
Trevvel

Unica  
Unilever  
Uniper  
Van Dorp  
Van Herk Makelaars/Schep Groep  
Van Oord  
Van Weel Bethesda Ziekenhuis  
Verkeersschool Koos van der Bilt  
Visser & Visser  
VRR Aero  
Watertaxi Rotterdam  
Woonbron  
Zadkine

